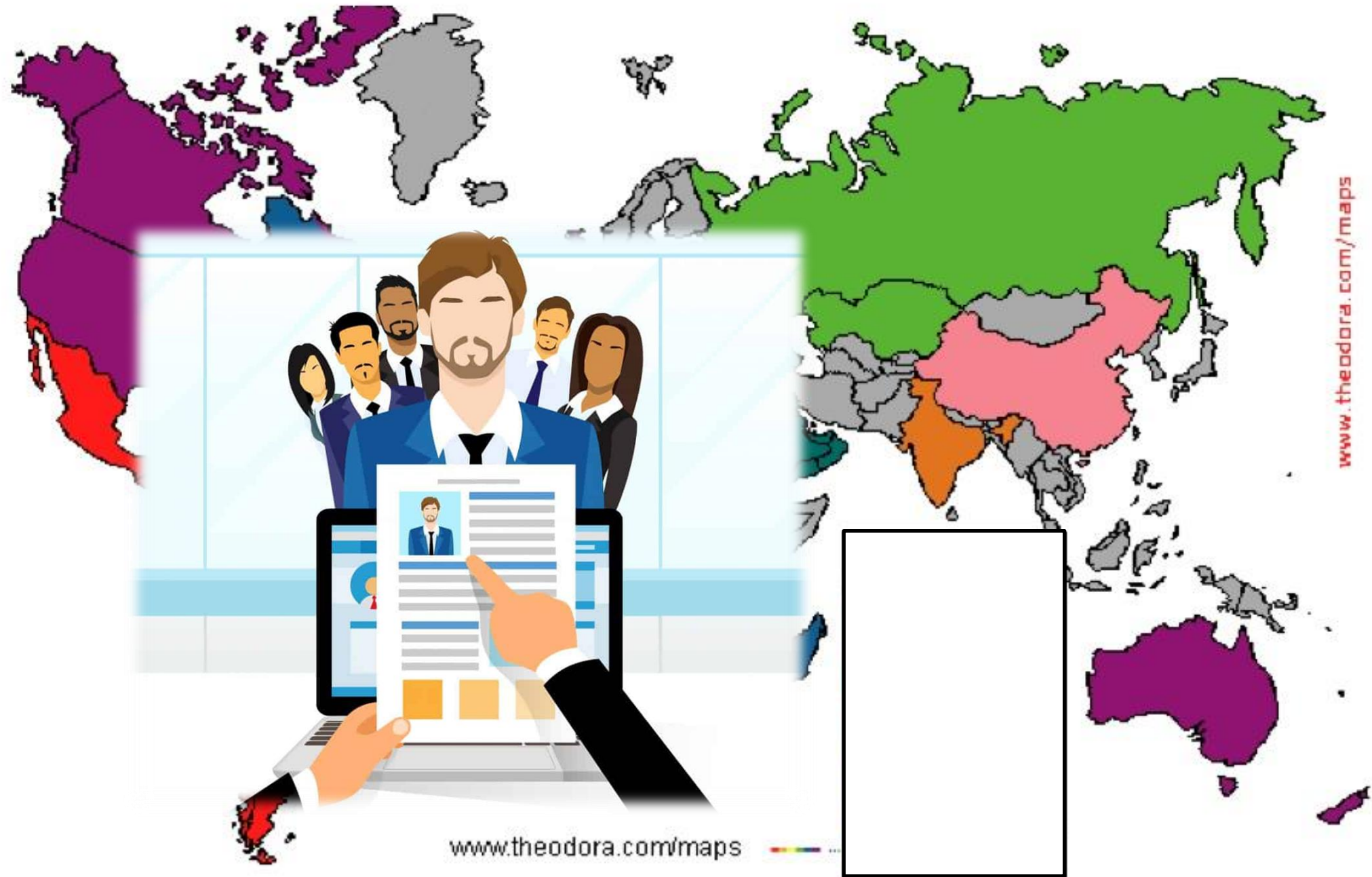


Neoliberalism and Language Teaching:
The Erasure of Teachers

Will Simpson

UCL Institute of Education / Tokyo University of Science



www.theodora.com/maps

www.theodora.com/maps

http://www.allcountries.org/maps/world_language_maps.html



eabaはマンツーマン専門。あなたの都合に合わせてどこでもレッスンを受けることができます。平日は仕事帰りに会社の近くで、休日は散歩のついでに家の近くで。そんな自由な通学スタイルは、eabaだからできること。ぜひ、無料体験レッスンへお越しください。あなたが通いたい学校が、きっとあると思います。eabaがある町の住人たちも応援しています。

都道府県	支店名	所在地	営業時間	特徴
東京都	下北沢	東京都世田谷区下北沢	10:00-20:00	駅徒歩5分
東京都	西田が丘	東京都世田谷区西田が丘	10:00-20:00	駅徒歩5分
東京都	雑司が谷	東京都世田谷区雑司が谷	10:00-20:00	駅徒歩5分
東京都	八王子	東京都八王子市	10:00-20:00	駅徒歩5分
東京都	塩原天神	東京都八王子市	10:00-20:00	駅徒歩5分
東京都	立川	東京都立川市	10:00-20:00	駅徒歩5分
東京都	神奈川	神奈川県横浜市	10:00-20:00	駅徒歩5分
東京都	池袋	東京都豊島区池袋	10:00-20:00	駅徒歩5分
東京都	名古座	東京都豊島区名古座	10:00-20:00	駅徒歩5分
東京都	川崎	神奈川県川崎市	10:00-20:00	駅徒歩5分
東京都	秋葉原	東京都千代田区秋葉原	10:00-20:00	駅徒歩5分

gaba あなたの気持ちに100%

gaba は今、44校。すべてがマンツーマン専門です。

学校であんなに英語やったのに...

あれは、大人数だったからね

あなたはマンツーマンなら、伸びる人、成長する人、いちばん上達すると思うのです。だからeabaは「マンツーマン専門」ではなく、「マンツーマン専用」にこだわります。レベルも内容も、一人ひとりに合わせたマンツーマンならではのメリットをつくりあげてきました。ぜひ一度、無料体験レッスンを、「マンツーマン専用」ならではの効果が実感できると思います。

gaba

あなたの気持ちに100%

gaba マンツーマン専用校

レベル別クラス設定で、はじめての方も安心。

はじめての英会話コース

9月の特典 **入学金無料** 9/30まで

AEON 英会話イオン

【TOEIC® L&Rテスト満点者約80人を中心とする日本人教師と、競争率10倍以上で選ばれた外国人教師がサポート】

秋の入学応援キャンペーン好評につき延長 **秋の新コース受付中!**

無料体験レッスン受付中! 申込先: 0800-111-1111

初心者の方も安心してはじめる

仕事に役立つ英会話コース

9月の特典 **入学金無料** 9/30まで

AEON 英会話イオン

【TOEIC® L&Rテスト満点者約80人を中心とする日本人教師と、競争率10倍以上で選ばれた外国人教師がサポート】

秋の入学応援キャンペーン好評につき延長 **秋の新コース受付中!**

無料体験レッスン受付中! 申込先: 0800-111-1111

英会話を始めるきっかけを探していました。

入学金無料 キャンペーン

10/31まで

決める手は、対話力。

COCO塾

0120-339-212

客室乗務員 グランドスタッフ パイロット・総合職

航空業界を知りたい方はぜひ、ご参加ください!

参加無料

926名合格

ANA 169名, JAL 93名

11/30まで

ECC アライン学院

DILA

世界55カ国語を学べる語学スクール

JR四ツ谷駅3分 TEL. 03-3264-2131 www.dila.co.jp

10月期 講座受付中 入学金OFF 9月まで

始めやすい、通いやすい、続けやすい。

So, how about Shane?

40年続々と月間制 英語スクール数 186校 只今限定 無料コース変更が可能

シェーン英会話 ENGLISH FOR LIFE SHANE ENGLISH SCHOOL

まずは無料体験レッスンへ。秋の入学キャンペーン

返金保証

「英語、今度は必ず上達する!」 (40代・管理職)

英語が得意だと、年取で差がつく。急ぐなら、RIZAP

返金保証

新宿/池袋 銀座 9/29 OPEN!

ライザップ 英語 検索



Satomi Ishihara TV Ad "AEON"


AEON
英会話イーオン

【TOEIC® L&Rテスト満点教師約80人を中心とする日本人教師と、競争率10倍以上で選ばれた外国人教師がサポート】
©2018 AEON. ALL RIGHTS RESERVED. TOEIC is a registered trademark of Educational Testing Service (ETS). This publication is not endorsed or approved by ETS.

AEON KIDS
イーオンこども英会話

AEON Business
主人研修・学校研修プログラム

留学ジャーナル

 公式Facebook
毎日更新中

無料体験レッスン受付中!
お問い合わせ
フリーコール **0800-111-1111**

秋の入学応援キャンペーン好評につき延長
秋の新コース受付中!

コース受講料は別途、入学金・システム費等、別途お申し込みとなります。
優待特典は、受講期間中に受講料が滞りなく支払われること、またそのほかの特典がサービスとして提供され、受講料に別途お申し込みが必要です。



「英語、**今度は**必ず上達する！」

(40代・管理職)

英語が得意だと、
年収で差がつく。

急ぐなら、RIZAP

RIZAP式だから、お約束します。
万が一にも上達しなければ

30日間 返金保証

新宿 / 池袋 **銀座 9/29 OPEN!**

ライザップ 英語

検索

- Language as something *individuals* ‘get’ and ‘exchange’
- Where is ‘the *social*’?
- End results > Processes?
- Erasure of Teachers?



1. How do you think people see language learning and teaching in your own contexts? みなさんの教育現場では言語教育がどのように考えられていると思いますか？
2. If language is increasingly treated as a ‘thing’ that individual students themselves ‘get’ what does this mean for us as language teachers? 一人一人の学生が「獲得する」「もの」と言語が考えられているとしたら、私たち言語教師にとってそれは何を意味しますか？
3. Have you as a language teacher ever felt ‘erased’, overlooked, ignored, redundant? 言語教師としてこれまで「消されている」、見過ごされている、無視されている、不必要なのではと感じたことはありますか？